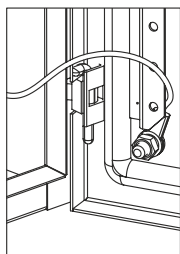
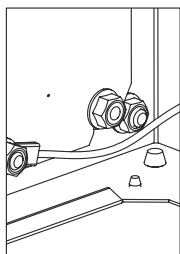
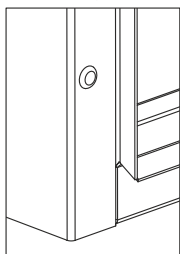
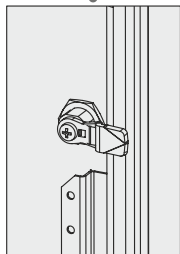
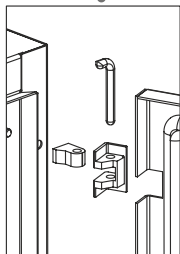
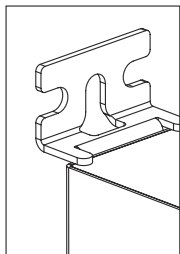
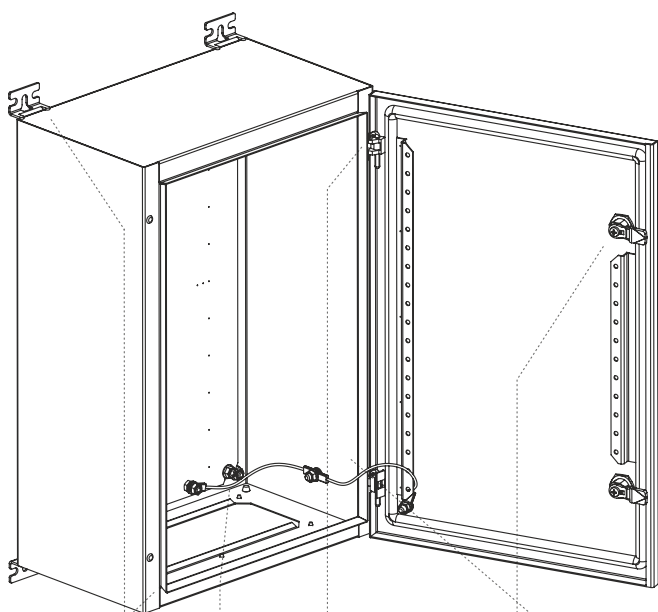




КОМПАКТНЫЕ КОРПУСА ДЛЯ СРЕДСТВ АВТОМАТИЗАЦИИ



Компактные распределительные шкафы L Распределительные коробки S

Гамма продукции представляет собой полный набор стальных корпусов для систем управления, контрольно-измерительной аппаратуры, автоматизации и распределения низкого напряжения. Корпуса используются в самых разнообразных областях применения, начиная от панелей управления большими машинами и автоматическими производственными линиями и заканчивая панелями для отдельных механизмов, а также вторичных распределительных щитков.

Корпуса разработаны с учетом следующих требований изготовителей электрических щитов:

- Современный дизайн
- Широкий выбор размеров
- Соответствие классу защиты до IP66
- Сопротивление внешнему механическому воздействию: не менее IK08
- Корпус и дверь шкафа выполнены из стального листа толщиной 1,2/1,5 мм
- Специальный желоб корпуса позволяет предотвратить попадания влаги и грязи при открывании двери
- В нижней части шкафа присутствуют отверстия с герметичной панелью для организации кабель-ввода
- Отверстия на задней стенке корпуса для крепления к стене
- Реверсивные двери с углом открывания до 180°, что позволяет легко менять сторону открывания двери. На выбор – сплошные стальные, двустворчатые сплошные стальные и двери с обзорным окном
- Вспененный полиуретан устойчивый к механической деформации и воздействию внешней среды
- Заземляющие соединения предусмотрены внутри корпуса, на дверце и на монтажной панели
- Монтажная панель - оцинкованная сталь толщиной 2,0 мм, съемная, с разметкой для позиционирования оборудования
- Антикоррозионное покрытие достигается операцией фосфатации, а декоративное покрытие выполнено износостойкой порошковой краской светло-серого цвета (RAL7035)
- Наличие принадлежностей (гребенка, скобы для монтажа на стене и т.п.)