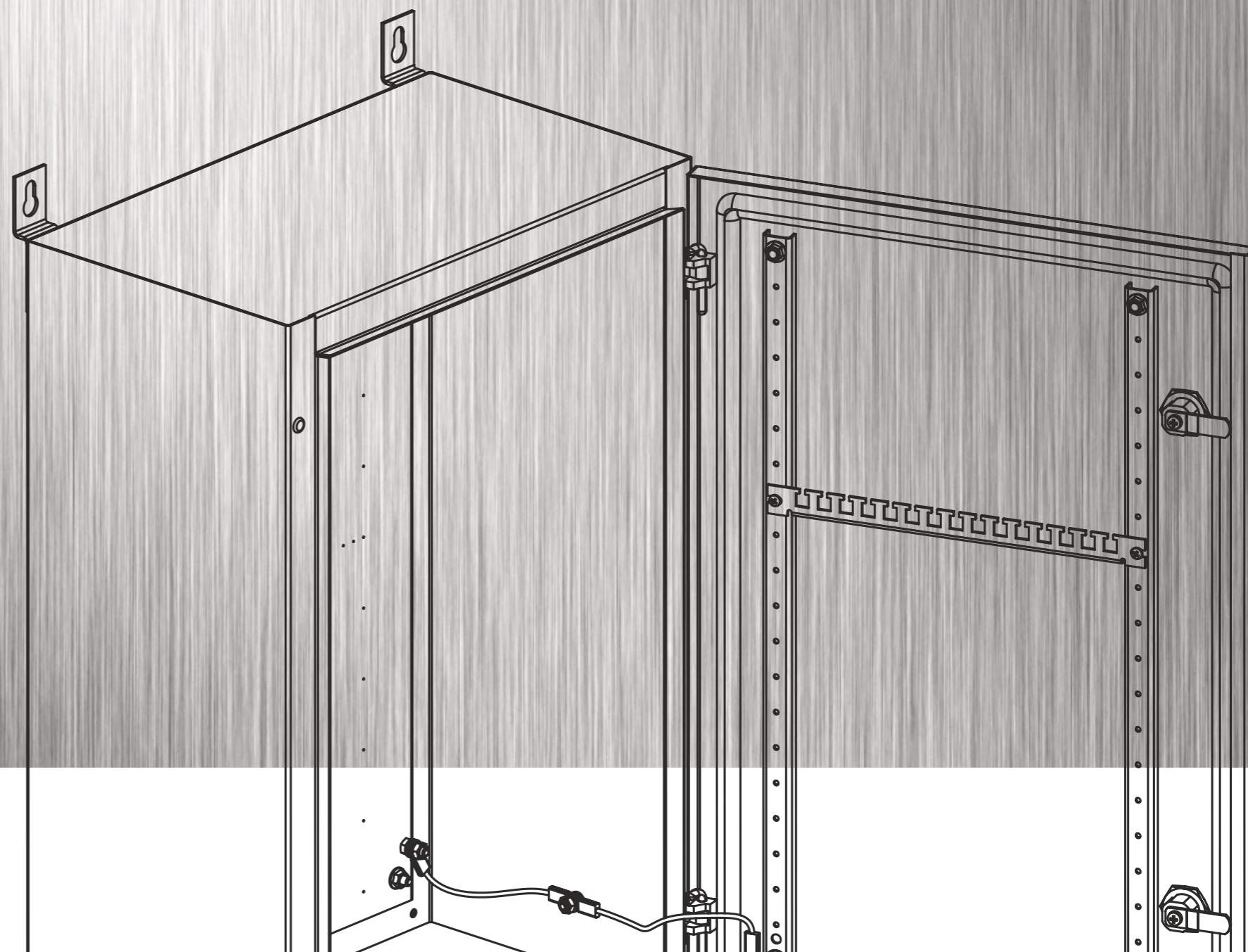




ШКАФЫ СВОБОДНОГО ПРОЕКТИРОВАНИЯ

нержавеющая сталь



www.zavodkub.com

Made by KUB in Ukraine



Распределительные коробки из нержавеющей стали SS66 и SSV55

Класс защиты:	IP66/IP55, IK10
Уп, В:	1000
Ип, А:	100
Нагрузка, кг:	—
Тип конструкции:	сварной корпус
Материал:	
корпус и дверь:	листовая нержавеющая сталь (AISI304);
монтажная панель:	листовая сталь;
монтажные скобы:	листовая сталь
Поверхность:	
корпус и дверь:	шлифованная;
монтажная панель:	цинковое покрытие
монтажные скобы:	цинковое покрытие
Уплотнение:	
крышка:	вспененный полиуретан
Замок:	—
Петля:	—
Комплект поставки:	корпус, крышка, упаковка.
Опции:	монтажная панель специальный цвет окраски специальные размеры комплект монтажных скоб

Высота, мм	Ширина, мм	Глубина, мм	Код
150	150	120	SS66-111 SSV55-111
150	200	120	SS66-121 SSV55-121
150	300	120	SS66-131 SSV55-131
200	200	120	SS66-221 SSV55-221
200	300	120	SS66-231 SSV55-231
200	400	120	SS66-241 SSV55-241
300	300	120	SS66-331 SSV55-331
300	400	120	SS66-341 SSV55-341
300	600	120	SS66-361 SSV55-361
400	400	120	SS66-441 SSV55-441
400	600	120	SS66-461 SSV55-461
400	800	120	SS66-481 SSV55-481

Шафы напольные из нержавеющей стали XLS55

Класс защиты:	IP55, IK10
Уп, В:	1000
Ип, А:	2500
Тип конструкции:	сварной каркас стальных рам
Материал:	
каркас:	листовая нерж. сталь (AISI304);
двери:	листовая нерж. сталь (AISI304);
стенки:	листовая нерж. сталь (AISI304)
Поверхность:	
каркас, дверь и стенка:	шлифованная
Уплотнение:	
дверь, стенка, потолочная панель:	вспененный полиуретан
Замок:	
	трехточечный штанговый с "секретом" и поворотной ручкой
Петля:	угол открывания до 120°
Комплект поставки:	каркас с потолочной панелью, дверь с замком, стенка боковая (2 шт.), стенка задняя, ключ, упаковка
Опции:	специальный цвет окраски специальные размеры монтажная панель: листовая сталь

Высота, мм	Ширина, мм	Глубина, мм	Код
1400	600	400	XLS55-1464
1400	600	600	XLS55-1466
1400	800	400	XLS55-1484
1400	800	600	XLS55-1886
1600	600	400	XLS55-1664
1600	600	600	XLS55-1666
1600	800	400	XLS55-1684
1600	800	600	XLS55-1686
1800	600	400	XLS55-1864
1800	600	600	XLS55-1866
1800	800	400	XLS55-1884
1800	800	600	XLS55-1886
2000	600	400	XLS55-2064
2000	600	600	XLS55-2066
2000	800	400	XLS55-2084
2000	800	600	XLS55-2086



Панели и пульта управления XLSPUit66

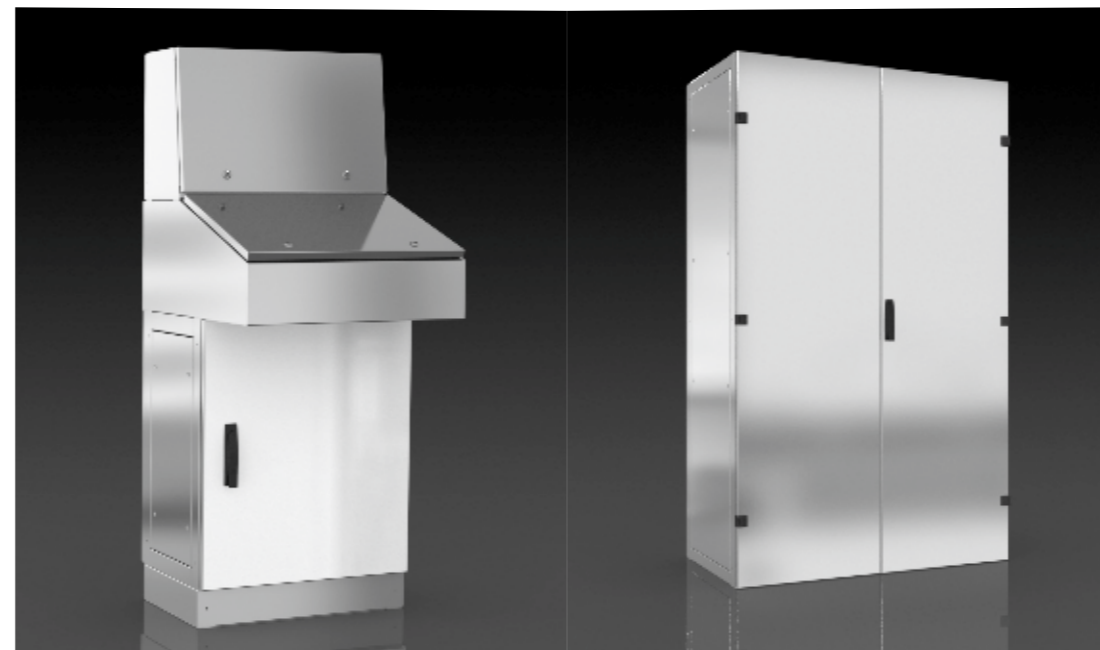
Класс защиты:	IP66, IK10
Тип конструкции:	секционный
Материал:	листовая нержавеющая сталь
Поверхность:	шлифованная
Уплотнение:	двери, крышки, стенка: вспененный полиуретан

Комплект поставки:	
Верхняя часть пульта XLPU-UP:	корпус, крышка с замками на шарнирах с боковой или верхней навеской (вкл. фиксатор крышки), стенка задняя, открытое основание для ввода кабеля, ключ, упаковка.

Средняя часть пульта XLPU-M:	корпус, столешница на шарнирах сзади и замками, 2 фиксатора с автоматической фиксацией, крышка верхнего проема. Вырез для ввода кабеля в основании корпуса, ключ, упаковка.
-------------------------------------	---

Нижняя часть пульта XLPU-DN:	корпус сверху открыт, дверь или двусторонняя дверь со штанговым замком, монтажная панель. Открытое основание для ввода кабеля, стенка задняя, стенка боковая 2 шт., провода заземления, ключ, упаковка.
Опции:	специальные размеры, специальный цвет окраски

Высота, мм	Ширина, мм	Глубина, мм	Код
Верхняя часть пульта XLSPU-UP			
400	600	700	XLSPU-UP462
400	800	700	XLSPU-UP482
400	1000	700	XLSPU-UP4102
400	1200	700	XLSPU-UP4122
400	1400	700	XLSPU-UP4142
400	1600	700	XLSPU-UP4162
Средняя часть пульта XLSPU-M			
300	600	700	XLSPU-M367
300	800	700	XLSPU-M387
300	1000	700	XLSPU-M3107
300	1200	700	XLSPU-M3127
300	1400	700	XLSPU-M3147
300	1600	700	XLSPU-M3167
Нижняя часть пульта XLSPU-DN			
700	600	400	XLSPU-DN764
700	600	600	XLSPU-DN766
700	800	400	XLSPU-DN784
700	800	600	XLSPU-DN786
700	1000	400	XLSPU-DN7104
700	1000	600	XLSPU-DN7106
700	1200	400	XLSPU-DN7124
700	1200	600	XLSPU-DN7126
700	1400	400	XLSPU-DN7144
700	1400	600	XLSPU-DN7146
700	1600	400	XLSPU-DN7164
700	1600	600	XLSPU-DN7166



Шафы напольные из нержавеющей стали XLDS55

Класс защиты:	IP55, IK10
Уп, В:	1000
Ип, А:	2500
Тип конструкции:	сварной каркас стальных рам
Материал:	
каркас:	листовая нерж. сталь (AISI304);
двери:	листовая нерж. сталь (AISI304);
стенки:	листовая нерж. сталь (AISI304)
Поверхность:	
каркас, дверь и стенка:	шлифованная
Уплотнение:	
дверь, стенка, потолочная панель:	вспененный полиуретан
Замок:	трехточечный штанговый цилиндрический с «секретом» и поворотной ручкой
Петля:	угол открывания до 120°
Комплект поставки:	каркас с потолочной панелью, дверь с замком, стенка боковая (2 шт.), стенка задняя, ключ, упаковка
Опции:	специальный цвет окраски специальные размеры монтажная панель: листовая сталь

Высота, мм	Ширина, мм	Глубина, мм	Код
2000	1000	600	XLDS55-20106
2000	1200	600	XLDS55-20126

Компактные распределительные шкафы из нержавеющей стали LS66

Класс защиты:	IP66, IK10
Уп, В:	1000
Ип, А:	100
Нагрузка, кг:	100
Тип конструкции:	сварной корпус
Материал:	
корпус и дверь:	листовая сталь (AISI304);
монтажная панель, монтажные скобы:	листовая сталь
Поверхность:	
корпус и дверь:	шлифованная;
монтажная панель, монтажные скобы:	цинковое покрытие
Уплотнение:	
дверь:	вспененный полиуретан с двойной бородкой язычковый
Замок:	угол открывания до 180°
Петля:	корпус, дверь с замком, монтажная панель, ключ, упаковка
Комплект поставки:	корпус, дверь с замком, монтажная панель, ключ, упаковка
Опции:	специальный цвет окраски специальные размеры

Высота, мм	Ширина, мм	Глубина, мм	Код
300	200	180	LS66-321
300	300	180	LS66-331
300	300	250	LS66-332
300	400	250	LS66-342
400	300	180	LS66-431
400	300	250	LS66-432
400	400	250	LS66-442
400	400	320	LS66-443
400	500	250	LS66-452
400	600	250	LS66-462
500	400	250	LS66-542
600	400	250	LS66-642
600	500	250	LS66-652
600	600	250	LS66-662
600	600	320	LS66-663
600	800	320	LS66-683
800	600	250	LS66-862
800	600	320	LS66-863
800	800	250	LS66-882
800	800	320	LS66-883
1000	600	320	LS66-1063
1000	800	250	LS66-1082
1000	800	320	LS66-1083
1200	600	320	LS66-1263
1200	800	320	LS66-1283
1200	600	420	LS66-1264
1200	800	420	LS66-1284
1400	600	320	LS66-1463
1400	800	320	LS66-1483

Распределительные шкафы из нержавеющей стали XMS66

Класс защиты:	IP66, IK10
Уп, В:	1000
Ип, А:	2500
Нагрузка, кг:	800
Тип конструкции:	сварной корпус
Материал:	листовая нерж. сталь (AISI304)
Поверхность:	шлифованная
Уплотнение:	вспененный полиуретан
Замок:	трехточечный штанговый с "секретом" и поворотной ручкой
Петля:	угол открывания до 120°
Комплект поставки:	корпус, дверь с поворотной ручкой и замком, защита дна, ключ, упаковка
Опции:	специальные размеры

Высота, мм	Ширина, мм	Глубина, мм	Код
2000	600	400	XMS66-2064
2000	600	600	XMS66-2066
2000	800	400	XMS66-2084
2000	800	600	XMS66-2086

